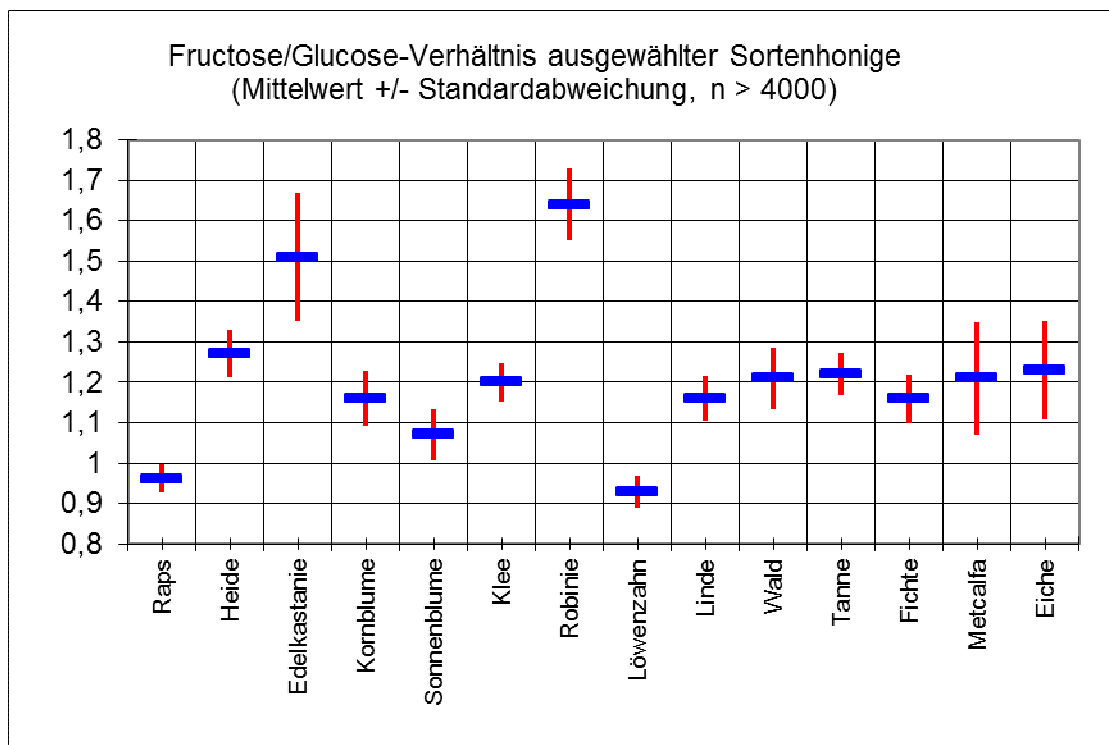
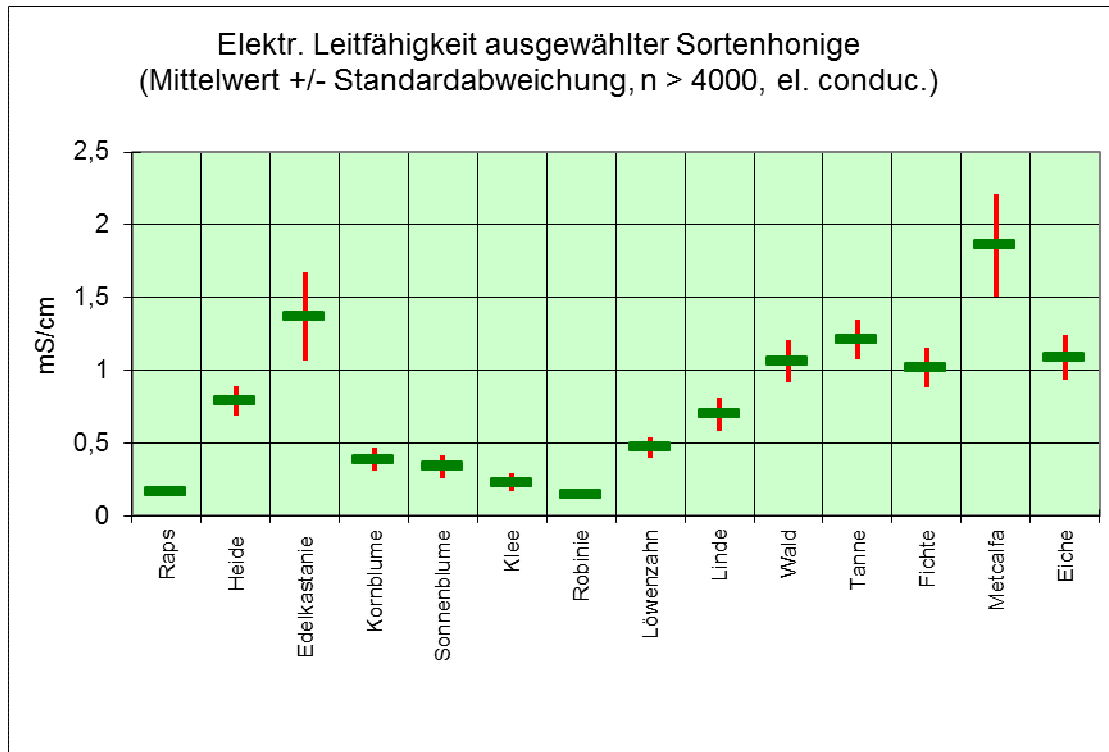
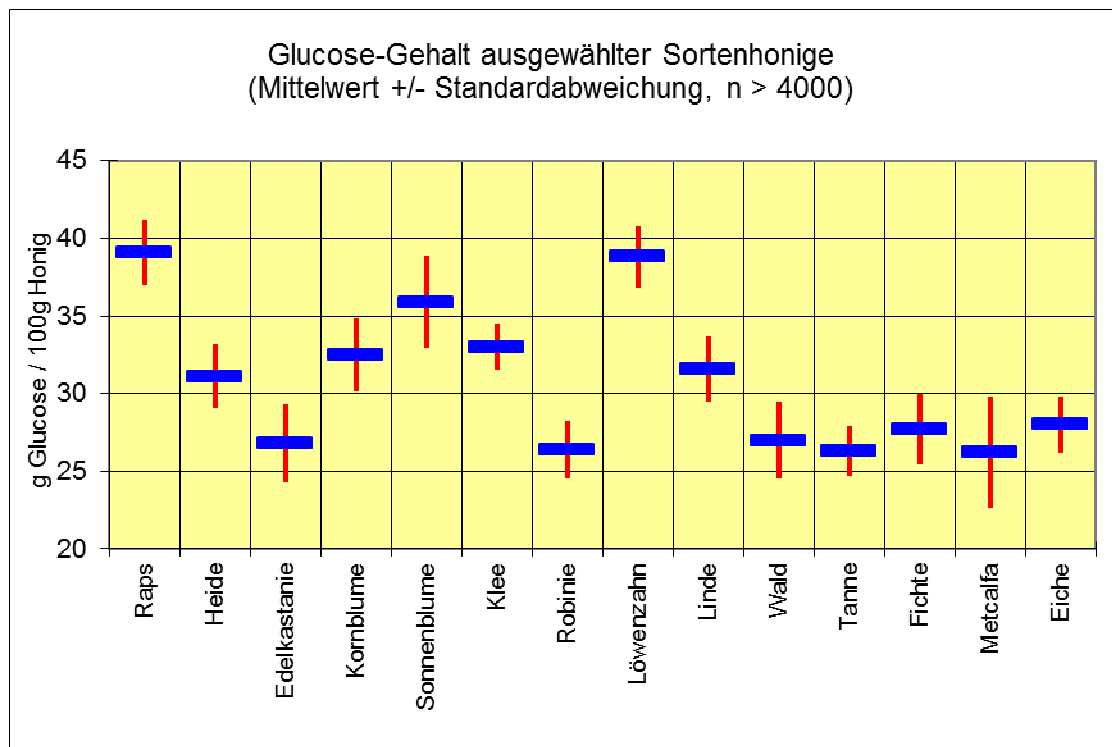
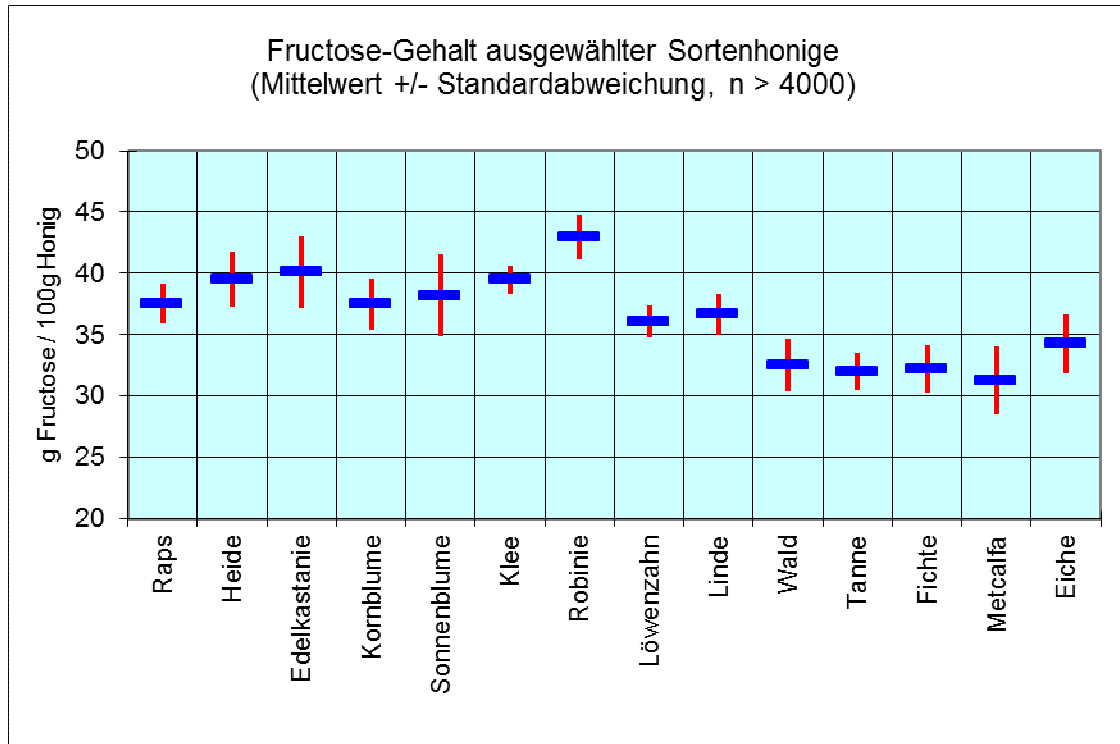
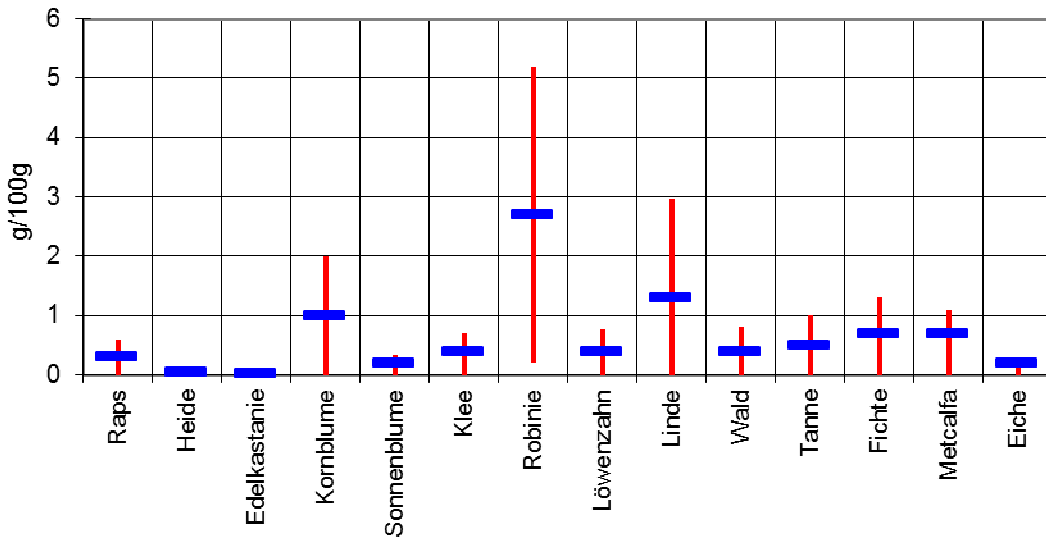


Parameter einiger typischer Sortenhonige
Basis Datenbank (n > 4.000)
LAVES Institut für Bienenkunde Celle

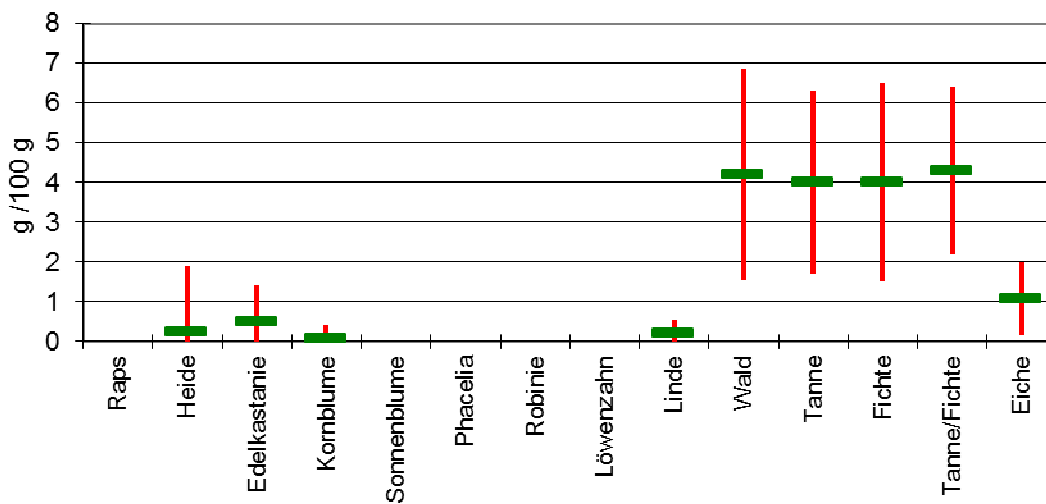


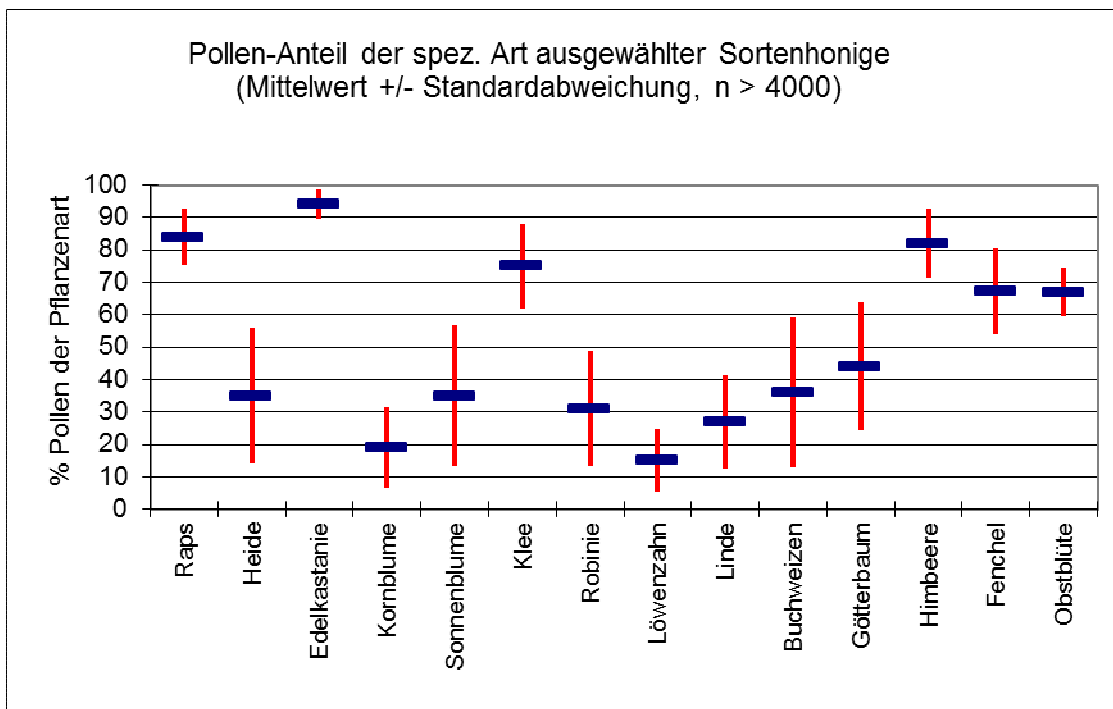
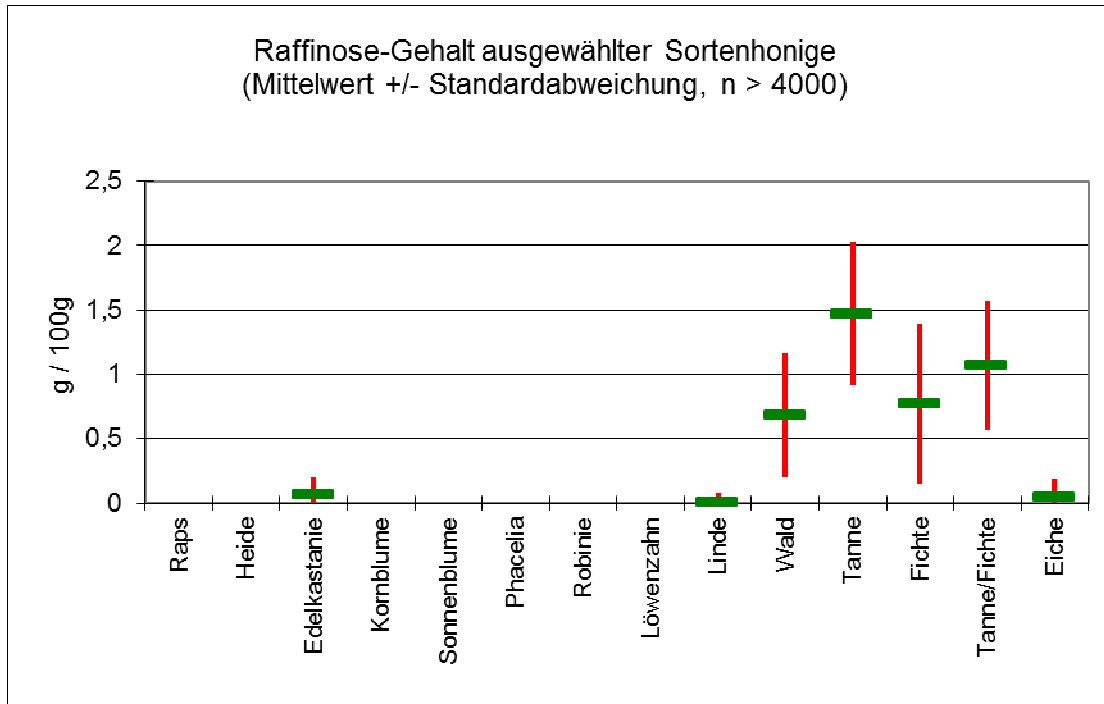


Saccharose-Gehalt ausgewählter Sortenhonige
(Mittelwert +/- Standardabweichung, n > 4000, sucrose)

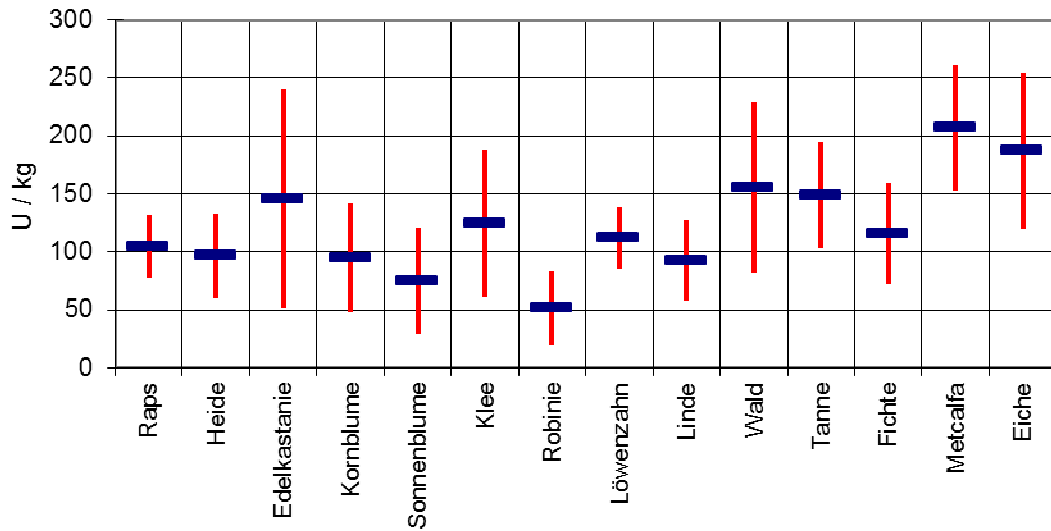


Melezitose-Gehalt ausgewählter Sortenhonige
(Mittelwert +/- Standardabweichung,

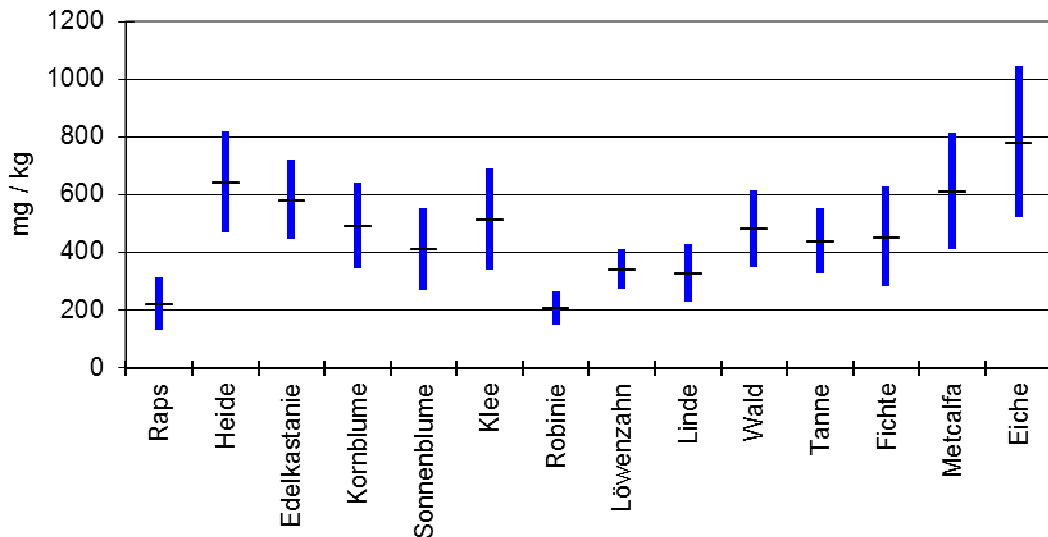




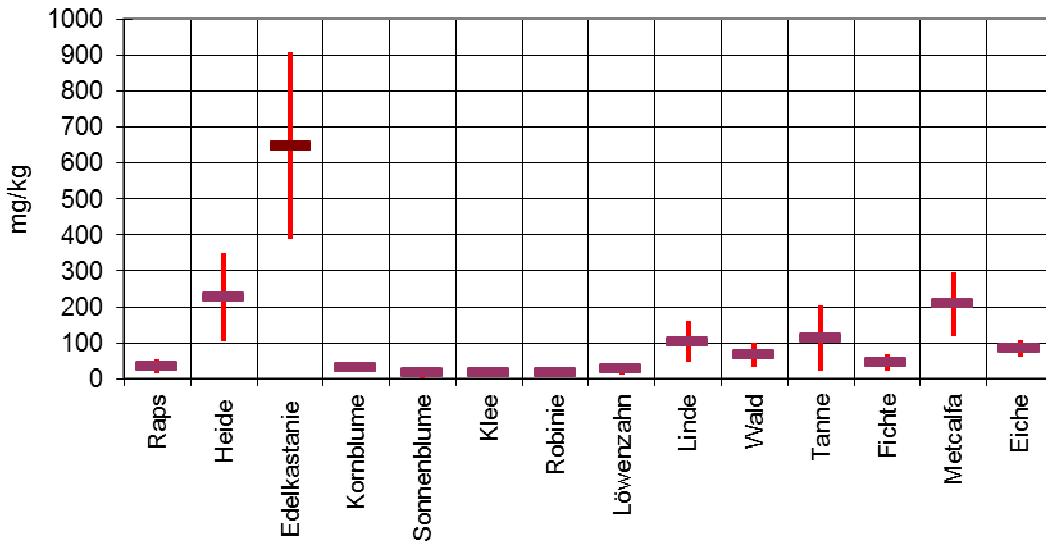
Invertase-Aktivität ausgewählter Sortenhonige
(Mittelwert +/- Standardabweichung, n > 4000, saccharase)



Prolin-Gehalt ausgewählter Sortenhonige
(Mittelwert +/- Standardabweichung, n > 4000, proline)



Ameisensäure-Gehalt ausgewählter Sortenhonige
(Mittelwert +/- Standardabweichung, n > 4000, formic acid)



Zitronensäure-Gehalt ausgewählter Sortenhonige
(Mittelwert +/- Standardabweichung, n > 4000, citric acid)

