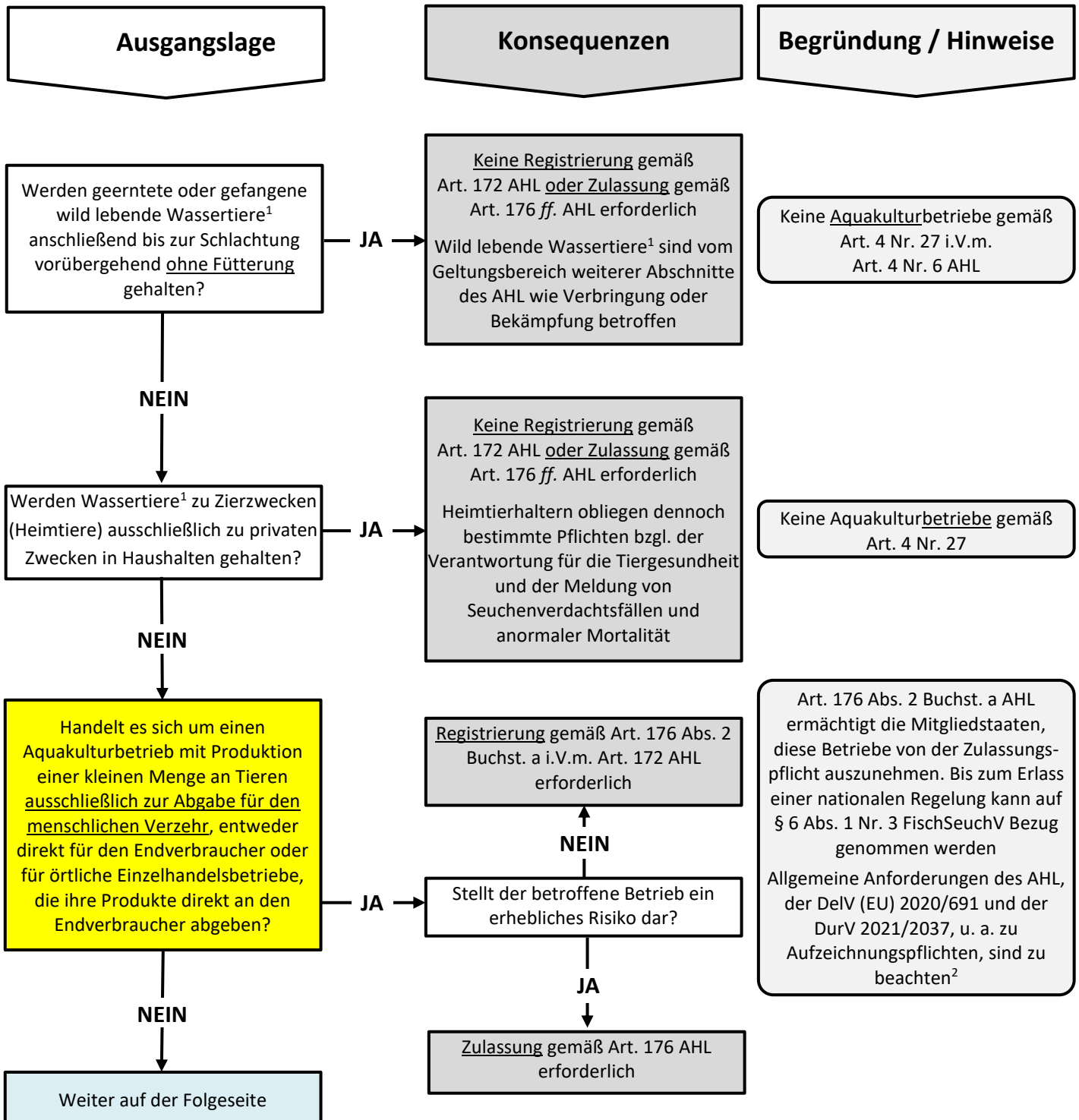


Entscheidungsbaum „Registrierung und Zulassung von Aquakulturbetrieben“

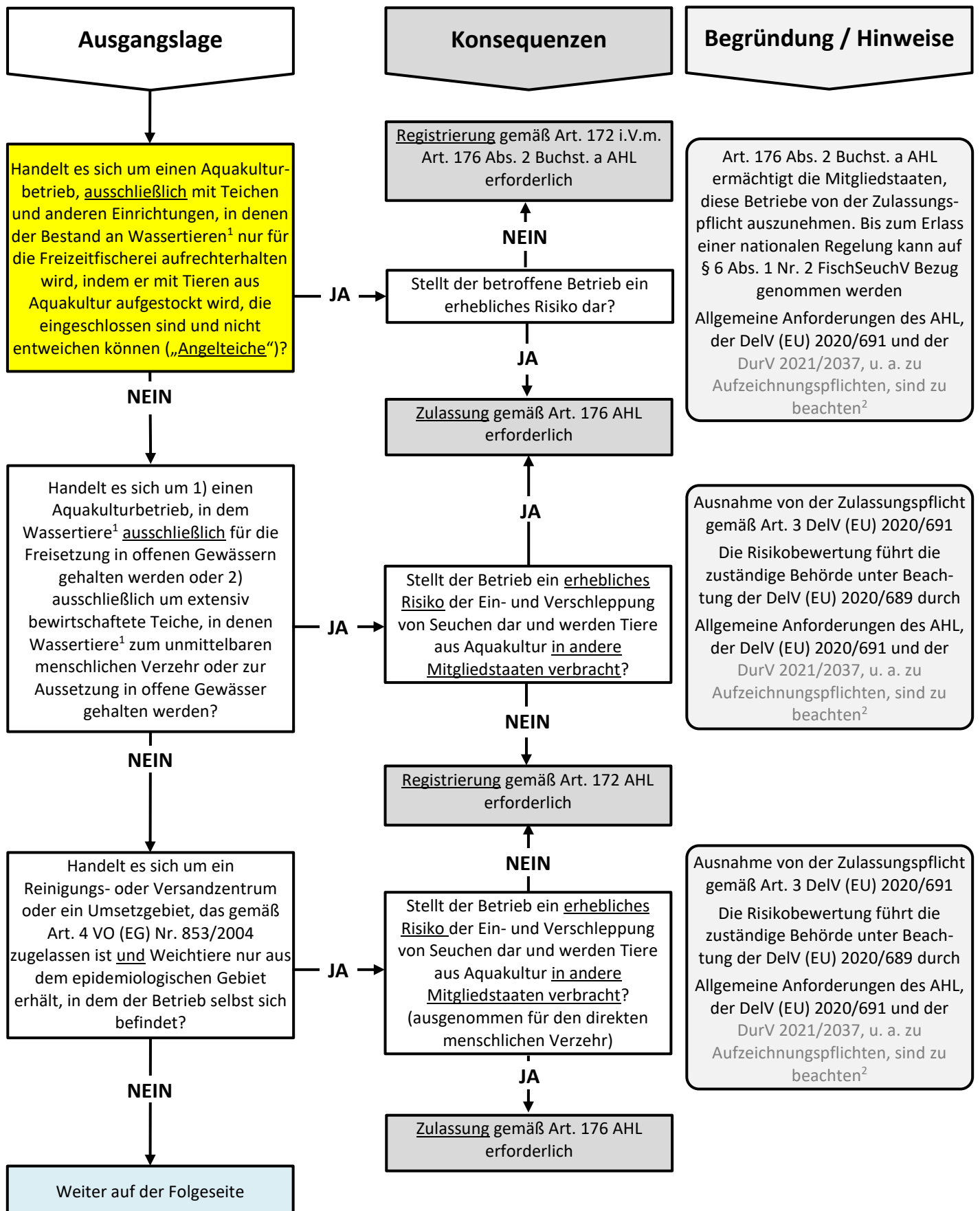
gemäß der Verordnung (EU) 2016/429 (AHL),
der Delegierten Verordnung (EU) 2020/691,
der Durchführungsverordnung (EU) 2021/2037, FischSeuchV

Stand: September 2025

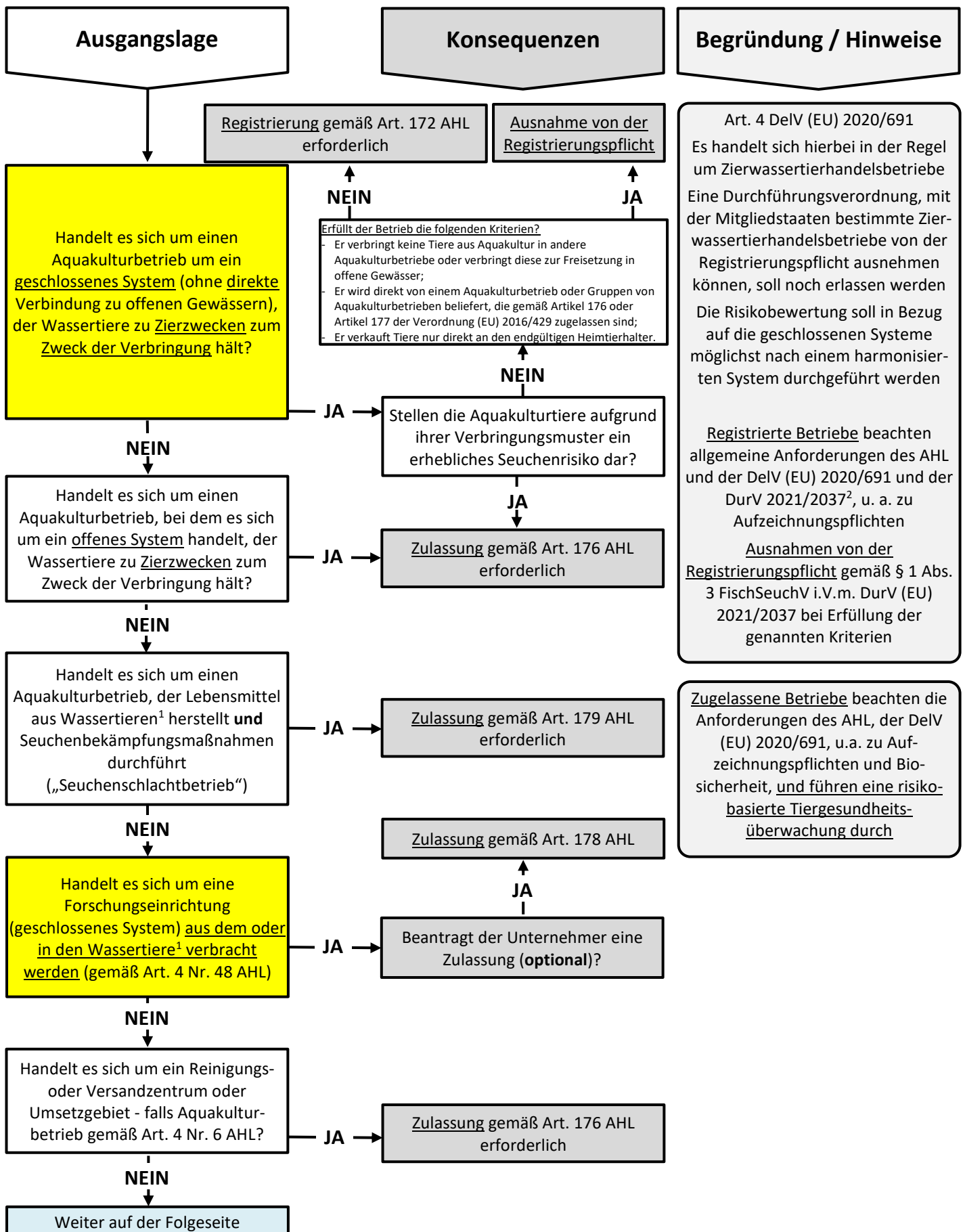


¹ Wassertiere im Sinne der Verordnung (EU) 2016/429 umfassen Fische, Rundmäuler sowie wasserbewohnende Krebs- und Weichtiere

² Eine Umsetzung der Durchführungsverordnung 2021/2037 in nationales Recht ist mit Stand vom 11.09.2025 noch nicht erfolgt.

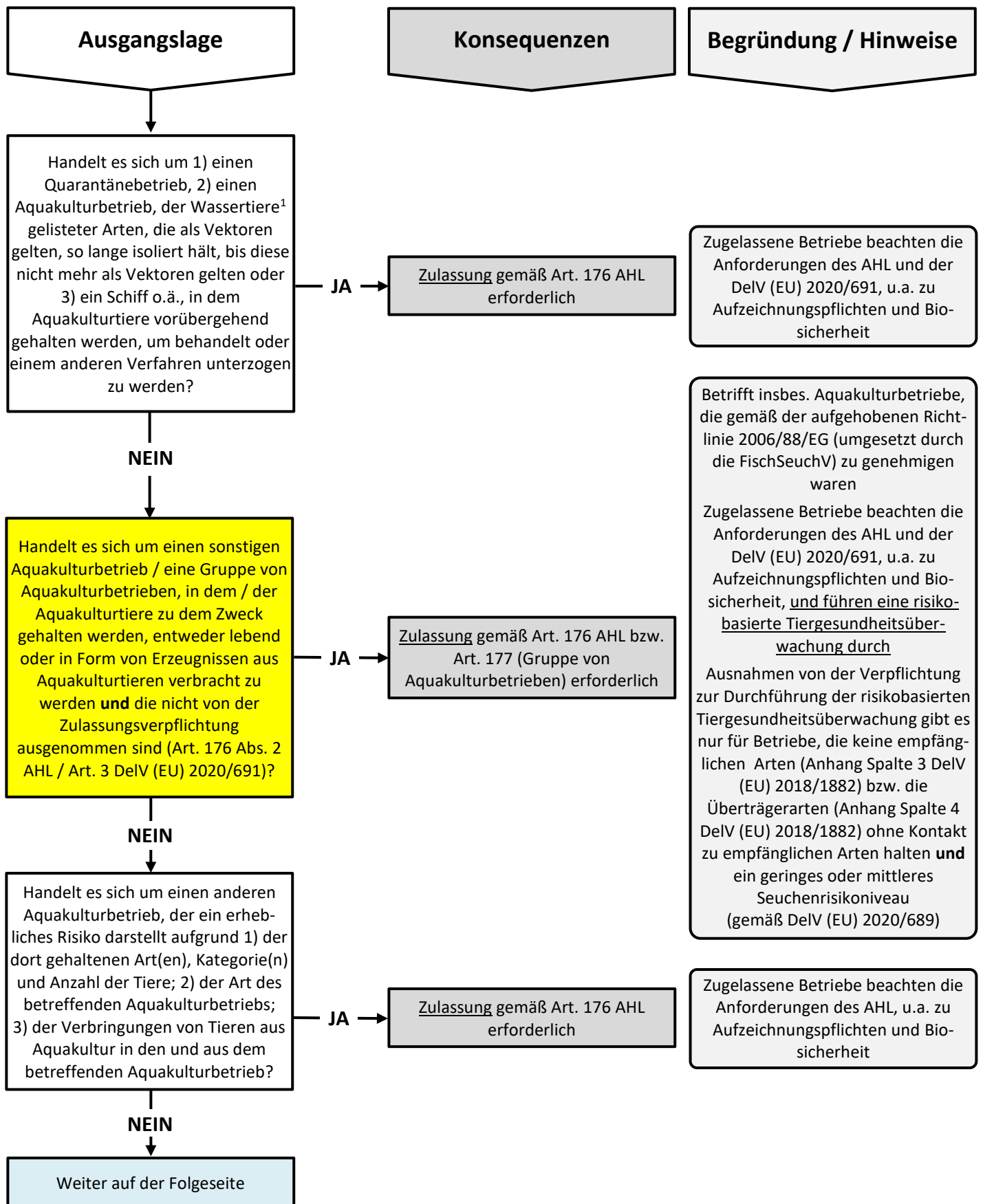


¹ Wassertiere im Sinne der Verordnung (EU) 2016/429 umfassen Fische, Rundmäuler sowie wasserbewohnende Krebs- und Weichtiere
² Eine Umsetzung der Durchführungsverordnung 2021/2037 in nationales Recht ist mit Stand vom 11.09.2025 noch nicht erfolgt.

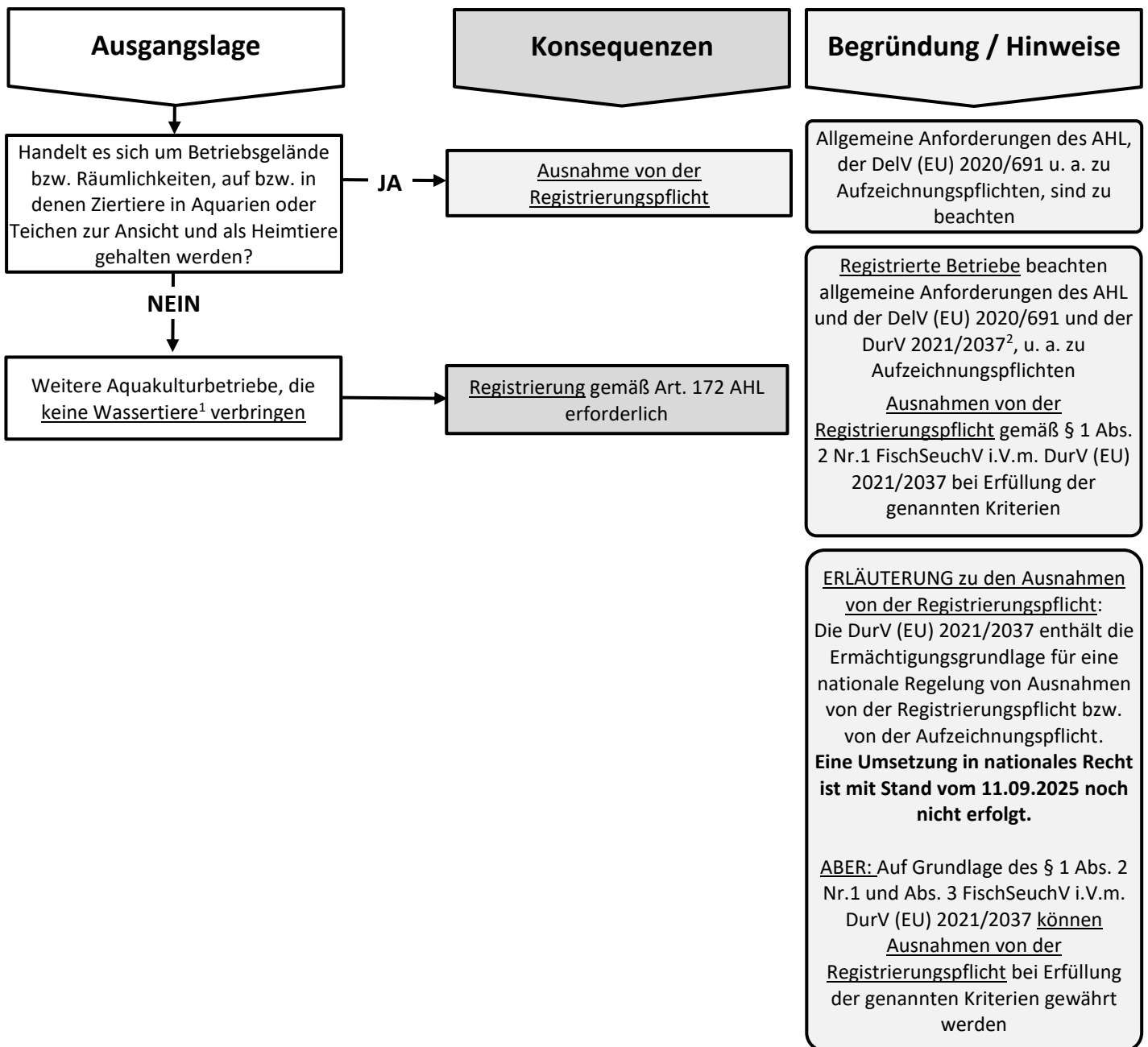


¹ Wassertiere im Sinne der Verordnung (EU) 2016/429 umfassen Fische, Rundmäuler sowie wasserbewohnende Krebs- und Weichtiere

² Eine Umsetzung der Durchführungsverordnung 2021/2037 in nationales Recht ist mit Stand vom 11.09.2025 noch nicht erfolgt. Unter Beachtung der FischSeuchV können unter bestimmten Voraussetzungen für bestimmte Aquakulturbetriebe Ausnahmen gemacht werden (Einzelhandelsbetriebe/ Zoofachgeschäfte oder Haltung von Heimtieren auf Betriebsgeländen)



¹ Wassertiere im Sinne der Verordnung (EU) 2016/429 umfassen Fische, Rundmäuler sowie wasserbewohnende Krebs- und Weichtiere



¹ Wassertiere im Sinne der Verordnung (EU) 2016/429 umfassen Fische, Rundmäuler sowie wasserbewohnende Krebs- und Weichtiere